



【特長】

- 三相整流用
- 絶縁型モジュール(2500V)
- パッケージ高さ 22mm
- RoHS2.0 指令適合

【用途】

モータ制御インバーター、交流安定化電源、SW 電源等の
三相交流入力整流部、溶接機

V _{RRM}	V _{RSM}	品名
800V	900V	MT75D80C2S
1600V	1700V	MT75D160C2S
1800V	1900V	MT75D180C2S

最大定格

品名	項目		Unit 単位
	V _{RRM} 定格ピーク繰返し逆電圧	V _{RSM} 定格ピーク非繰返し逆電圧	
MT75D80C2S	800	900	V
MT75D160C2S	1600	1700	V
MT75D180C2S	1800	1900	V

Symbol 記号	項目	条件	定格値	Unit 単位	
I _D	直流出力電流	三相全波整流回路 T _c =100°C	75	A	
I _{FSM}	サージ順電流	50Hz 正弦半波、非繰返し	500	A	
I ² t	電流二重時間積	V _R = 0 V T _j =150°C	1.25×10 ³	A ² s	
T _j	接合部温度		-40 ~ +150	°C	
T _{stg}	保存温度		-40 ~ +125	°C	
Viso	絶縁耐圧 (実効値)	AC(50Hz)、t=1min T _j =25°C	2500	V	
	締付トルク	取付(M5)	定格値	4.0	N・m
	強度	端子(M5)	定格値	4.0	N・m
	重さ		標準値	150	g
外形	M25				

電気的特性

Symbol 記号	項目	条件	定格値			Unit 単位
			Min.	Typ.	Max.	
I _{RRM}	逆電流	V _{RRM} 印加 T _j =150°C			8	mA
V _{FO}	立上り電圧	T _j =150°C			0.70	V
r _F	傾き	T _j =150°C			5.0	mΩ
V _{FM}	順電圧降下	I _{FM} =75A 瞬時測定 T _j =25°C			1.25	V
R _{th(j-c)}	熱抵抗 (接合-ケース)	接合-ケース間 (total)			0.24	°C/W
R _{th(c-h)}	熱抵抗 (ケース-FIN)	ケース-FIN間(total)			0.07	°C/W

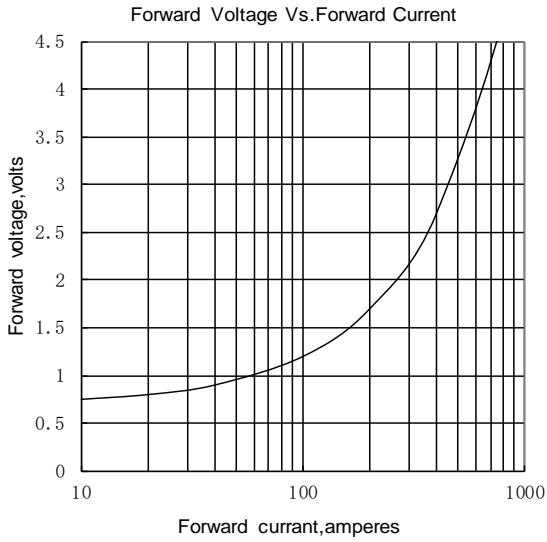


Fig.1

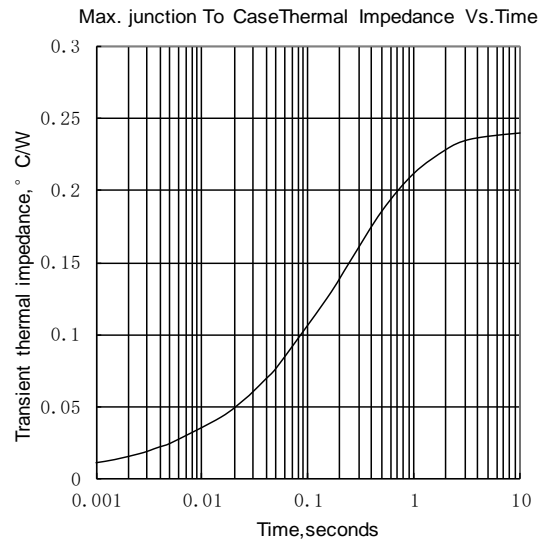


Fig.2

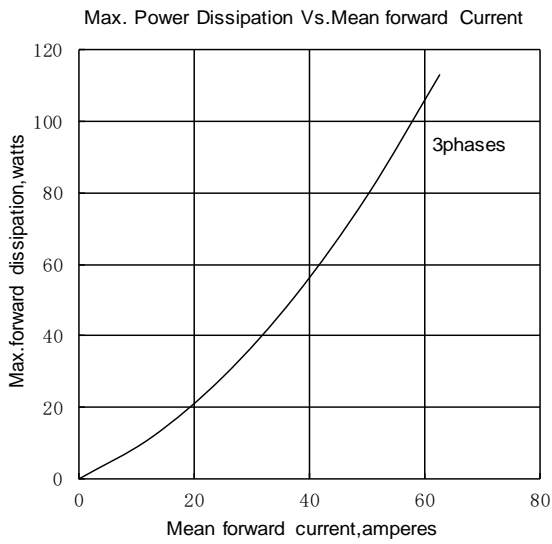


Fig.3

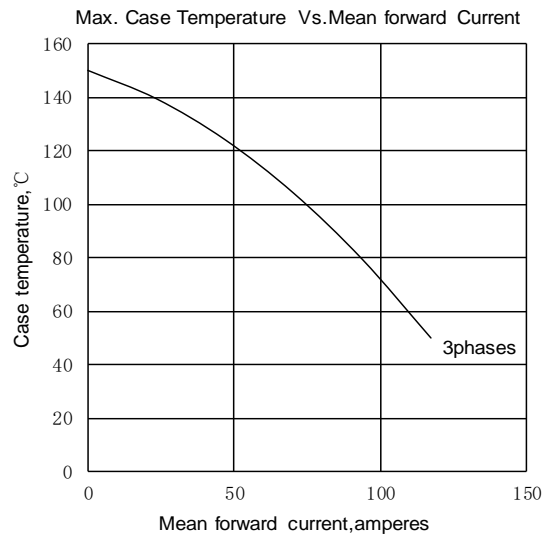


Fig.4

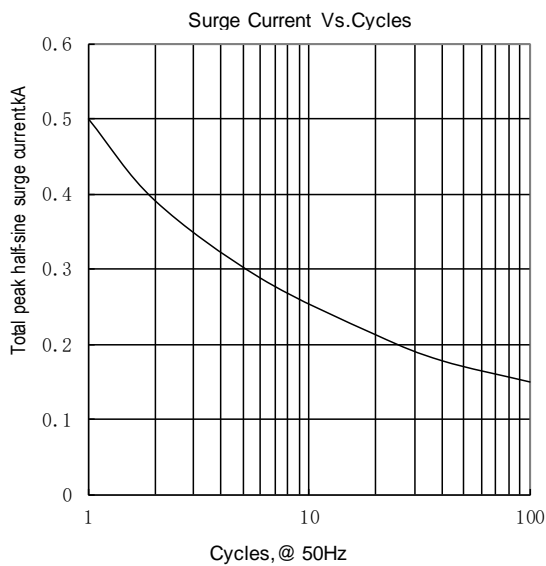
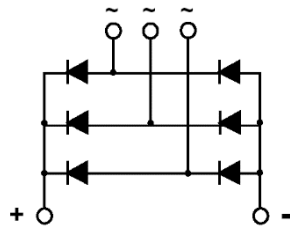
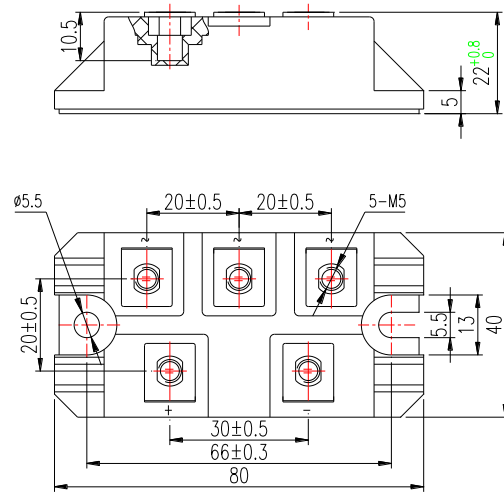


Fig.5



Nlps reserves the right to change specifications without notice.